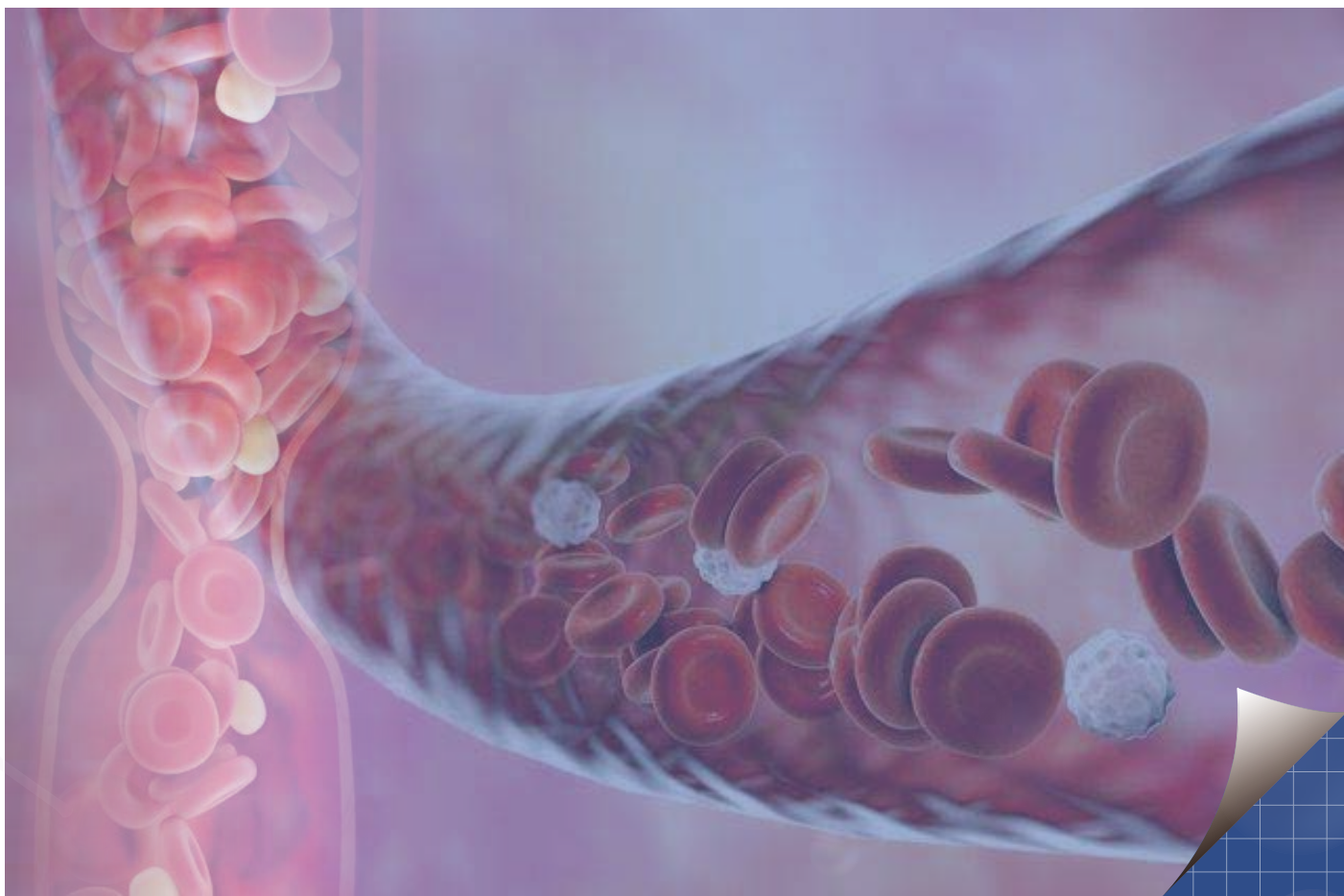


# 脂蛋白相关磷脂酶A2

**Biotron**  
宝创生物

# (Lp-PLA2) 测定试剂盒 (荧光免疫层析法)



## 血管内高特异性炎症因子 心脑血管疾病独立的风险预测指标

脂蛋白相关磷脂酶 A2(Lp-PLA2), 由成熟的巨噬细胞和淋巴细胞合成和分泌, 具有促炎症和促动脉粥样硬化的作用。

Lp-PLA2 可以直接反应血管内皮和动脉粥样硬化斑块的炎症发展阶段, 同时也可作为一个动态指标监测心脑血管疾病的风险变化。

配套仪器: 干式荧光免疫分析仪



多种样本



自动计时



快速定量



室温保存

# 致病机理



## 指南推荐

- 【2015年】  
脂蛋白相关磷脂酶A2临床应用专家建议
- 【2012年】  
ESC欧洲心血管疾病预防临床实践指南
- 【2012年】  
ACCE 高血脂症管理与动脉粥样硬化预防指南
- 【2011年】  
AHA/ASA卒中一级预防指南
- 【2011年】  
ACCF/AHA无症状成人心血管风险评估指南

## 临床意义

- **动态监测:** 血管特异性炎症及动脉粥样硬化炎症程度的动态监测
- **风险评估:** 各种动脉粥样硬化相关心血管栓塞性的风险评估(冠心病、脑卒中)
- **复发风险评估:** 各种动脉粥样硬化相关心脑血管栓塞性疾病的复发风险评估(脑卒中)
- **疗效评估:** 动态变化反应治疗效果; Lp-PLA2下降水平与他汀类药物降脂效果正相关。

## 应用科室

心内科、心外科、神经内科、老干科、内分泌科、检验科、体检中心...

## 产品信息

产品名称	样品类型	包装规格
脂蛋白相关磷脂酶 A2 (Lp-PLA2) 测定试剂盒 (荧光免疫层析法)	血清、血浆或全血	25 人份 / 盒、50 人份 / 盒

粤械注准20212401409



## 广州市宝创生物技术有限公司



020-32077730  
4008161226

地址: 广州市黄埔区开源大道11号科技企业加速器C6栋301室、401室  
网址: www.ebiotron.com 传真: 020-32077729